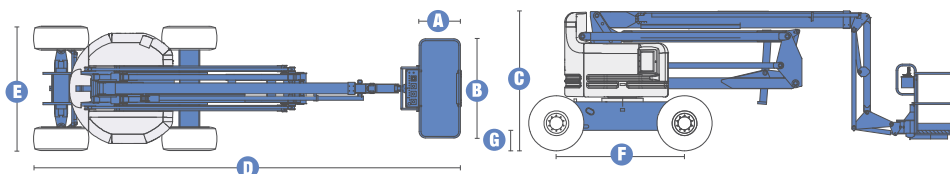


Especificaciones



| MODELO | Z™-60/34 |
|---|----------|
| DIMENSIONES | |
| Altura máxima de trabajo* | 20,20 m |
| Altura máxima de la plataforma | 18,40 m |
| Alcance máximo horizontal | 11,05 m |
| Altura de la articulación del brazo | 8,23 m |
| A Longitud de la cesta | 0,76 m |
| B Ancho de la cesta | 1,83 m |
| C Altura – replegada | 2,69 m |
| D Longitud – replegada | 8,15 m |
| E Ancho | 2,46 m |
| F Distancia entre ejes | 2,51 m |
| G Altura libre sobre el suelo – centro | 0,41 m |

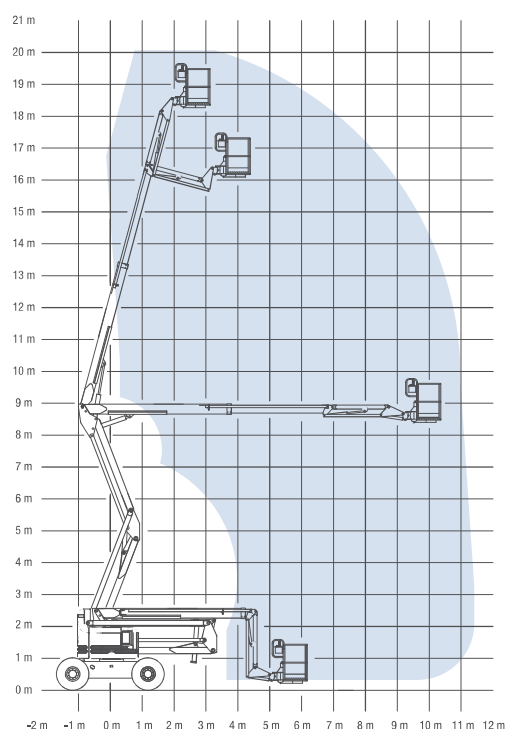
| PRODUCTIVIDAD | |
|-------------------------------------|------------------------|
| Capacidad de elevación | 227 kg |
| Rotación de la cesta | 180° |
| Rotación horizontal del plumín | 0°-90° |
| Rotación de la torreta | 360° continua |
| Voladizo posterior | cero |
| Velocidad de traslación – replegada | 4,8 km/h |
| Velocidad de traslación – elevada** | 1,1 km/h |
| Pendiente superable***– 4x4 | 40 % |
| Radio de giro – interior | 3,00 m |
| Radio de giro – exterior | 6,07 m |
| Controles | 12 V DC Proporcionales |
| Neumáticos rellenos de espuma | 385/65 D19.5 |

| POTENCIA | |
|---------------------------------------|---|
| Motor | Deutz Diesel F3L 2011 (3 cilindros) 48 CV (35,8 kw) |
| Bomba de emergencia eléctrica | 12 V DC |
| Capacidad del depósito hidráulico | 170,3 L |
| Capacidad del sistema hidráulico | 208,2 L |
| Capacidad del depósito de combustible | 75,7 L |

| PESO**** | |
|--|-----------|
| CE 4x4 (neumáticos rellenos de espuma) | 10 872 kg |

CUMPLE CON LAS NORMAS CE EN 280 / PB-10-611-03
 (y los requerimientos del país donde se suministra la máquina)

DIAGRAMA DE TRABAJO Z™-60/34



* Altura de trabajo = Altura de la plataforma + 1,80 m
 ** En modo elevación, la máquina está diseñada para operaciones en firme
 *** Ver el manual del operario sobre la traslación en pendientes
 **** El peso varía en función de las opciones y de los requerimientos del país

Características

DISEÑADA PARA INCREMENTAR LA PRODUCTIVIDAD EN LOS TRABAJOS INDUSTRIALES Y DE CONSTRUCCIÓN A GRAN ALTURA Y DE MAYOR DIFICULTAD.

CESTAS

- Cesta de acero de 1,83m – estándar
- Cesta de acero de 2,44m – opción
- Cesta con puerta abatible – opción
- Cesta de 1,83 o 2,44m equipada de una puerta en la fachada y dos laterales
- Cesta de 1,22 o 1,52m – opción

MOTOR

- Motor diesel Deutz 48 CV (35,8 kw) que cumple con las directivas UE 97/68 sobre las emisiones de gases
- Bomba de emergencia eléctrica de 12 V DC
- Luz indicadora de temperatura motor en los paneles de control
- Protección anti re arranque
- Parada automática del motor en caso de anomalía
- Bandeja giratoria del motor

CONDUCCIÓN

- 4x4 con eje oscilante activo
- Tracción positiva continua

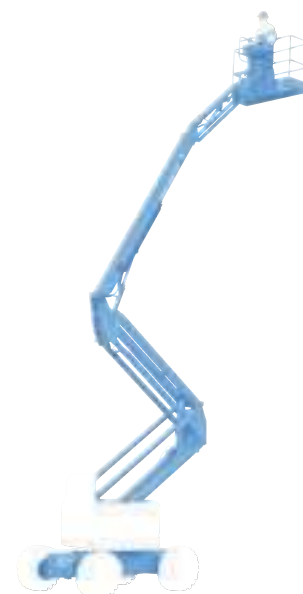
NEUMÁTICOS

- Todo terreno rellenos de espuma – estándar
- Todo terreno que no marcan el suelo rellenos de espuma o por aire – opción
- Todo terreno de alta flotación – opción

ESPECIFICACIONES

ZTM-60/34

- Altura de trabajo de 20,20m
- Alcance horizontal 11,05m
- Altura de la articulación del brazo de 8,23m
- Capacidad de elevación hasta 227kg
- Equipada en estándar de un plumín de 1,83m con 90° de alcance de trabajo por debajo de la horizontal
- Controles completamente proporcionales
- Cesta con nivelación automática
- Sistema de validación de la traslación cuando la torreta está orientada
- Concepción del brazo doble paralelogramo
- Ausencia de voladizo posterior
- 180° de rotación hidráulica de la cesta
- 360° de rotación hidráulica continua de la torreta
- Cableado AC en la cesta
- Bocina
- Alarma de descenso y de movimiento
- Cuenta horas
- Sistema de sobrecarga - cumple con las directivas CE EN 280



OPCIONES Y ACCESORIOS

- Puerta abatible en la cesta
- Cesta con rejilla de protección (a media altura) y puerta abatible
- Cesta con protección anti rozaduras alrededor de la barandilla
- Toma de aire en la cesta
- Cableado para soldadura
- Soldador de alta potencia modelo Arc Pro 275TM
- Interruptor de dirección integrado al joystick de traslación
- Kit para condiciones adversas
- Aceite hidráulico para el frío
- Latiguillos para temperaturas bajas
- Kit de alarmas (descenso/movimiento/ inclinación) con luces intermitentes
- Sistema de protección anti choque (sector aeronáutico)
- Bandeja de herramientas
- Compartimiento para lámparas fluorescentes
- Soporte para tubos (un par)
- Soporte para subir cristales
- Luces de trabajo en la cesta
- Luces de conducción
- Cubierta de los controles de la cesta
- Generador de 3000 W de AC
- Kit de arranque en frío
- Indicadores de revisión del motor
- Refrigerador del aceite hidráulico
- Protección del tubo de escape contra las chispas
- Tubo catalítico con protección

Genie Europe

The Maltings
Wharf Road
Grantham NG31 6BH
United Kingdom
Tel: + 44 (0)1476 584333
Fax: + 44 (0)1476 584334

Genie Ibérica

C/ Gaià, 31 – Pol. Ind. Pla d'en Coll
08110 Montcada i Reixac
Barcelona
España
Tel: + 34 93 572 50 90
Fax: + 34 93 572 50 91

Distribuido por :